



SECRETARIA MUNICIPAL DE SAÚDE  
DE CRICIÚMA/SC

# PLANO DE EPSHU



2024

NÚCLEO DE EDUCAÇÃO PERMANENTE EM SAÚDE E HUMANIZAÇÃO

## ELABORAÇÃO/AUTORIA:

Prefeitura Municipal de Criciúma, 2024. Todos os direitos reservados a Prefeitura Municipal de Criciúma. [www.criciuma.sc.gov.br](http://www.criciuma.sc.gov.br). Material produzido pelo NEPSHU (Núcleo de Educação Permanente em Saúde e Humanização). Permitida a reprodução parcial ou total, desde que indicada a fonte e sem fins comerciais.

### PODER EXECUTIVO

Prefeito Clésio Salvaro

Vice-prefeito Ricardo Fabris

### Secretário Municipal de Saúde

Acélio Casagrande

### Diretor Executivo

Deivid de Freitas Floriano

### Equipe Técnica

Ana Beatriz da Mota de Souza do Nascimento

Daiane Mendes de Assis Réus

Fabiane Ferraz

Jessica Comicioli

Katiane Figueiredo

Luiza Lessa

Sara de Lima Borges Cardoso

### Revisão Final

Núcleo de Educação Permanente em Saúde e Humanização - 2023

### Design Gráfico e formatação

Ana Beatriz da Mota de Souza do Nascimento

Daiane Mendes de Assis Réus

Jessica Comicioli

# SUMÁRIO

LISTA DE SIGLAS.....	04
INTRODUÇÃO.....	05
O NEPSHU É LEGAL.....	07
NOSSOS VALORES.....	08
COMPREENDA OS CONCEITOS.....	09
ENTENDA A DIFERENÇA .....	10
ORIENTAÇÕES SOBRE A PARTICIPAÇÃO NAS AÇÕES.....	11
PROPOSITOR DA AÇÃO .....	12
REUNIÕES ORDINÁRIAS.....	13
REUNIÕES EQUIPES APS.....	20
REUNIÕES TÉCNICAS DE CATEGORIA.....	22
MATRICIAMENTOS.....	23
PAIS.....	24
FERIADOS.....	25
CAMPANHAS DA SAÚDE.....	27
CALENDÁRIO DA SAÚDE.....	30
CRONOGRAMA DE AÇÕES.....	42
DIAS “D’s”.....	81
CONSIDERAÇÕES FINAIS.....	84
REFERÊNCIAS.....	85

# LISTA DE SIGLAS

**ANVISA**- Agência Nacional de Vigilância Sanitária

**AB** - Atenção Básica

**ACS**- Agente Comunitário de Saúde

**AE** - Atenção Especializada

**AF**- Assistência Farmacêutica

**APS**- Atenção Primária em Saúde

**ATAN**- Área Técnica de Alimentação e Nutrição

**CEREST** - Centro de Referência em Saúde do Trabalhador

**CLS**- Conselho Local de Saúde

**CRAS**- Centro de Referência de Assistência Social

**EPS**- Educação Permanente em Saúde

**EPSHU**- Educação Permanente em Saúde e Humanização

**GAPAC** - Grupo de Apoio e Prevenção à Aids

**GEPSHU** - Gerência de Educação Permanente em Saúde e Humanização

**GILMMA**- Gerenciamento de Insumos e Logísticas de Medicamentos e Materiais

**HEMOSC**- Centro de Hematologia e Hemoterapia de Santa Catarina

**MS**- Ministério da Saúde

**NEPSHU**- Núcleo de Educação Permanente em Saúde e Humanização

**NUBEA**- Núcleo de Bem Estar Animal

**PAMEPSHU**- Plano de Ação Municipal de Educação Permanente em Saúde e Humanização

**PAMDHA** - Programa de Atenção Municipal às DST's HIV e AIDS

**PAS**- Programação Anual de Saúde

**PNAB**- Política Nacional de Atenção Básica

**PMEPS**- Política Municipal de Educação Permanente em Saúde

**PNEPS**- Política Nacional de Educação Permanente em Saúde

**PNH**- Política Nacional de Humanização

**PNVS**- Política Nacional de Vigilância em Saúde

**PRO EPS- SUS**- Programa Para o Fortalecimento das Práticas de Educação Permanente em Saúde no Sistema Único de Saúde

**RAS**- Rede de Atenção à Saúde

**RH** - Recursos Humanos

**RT** - Responsável Técnico

**SB** - Saúde Bucal

**SES**- Secretaria de Estado da Saúde

**SIOPS**- Sistema de Informações sobre Orçamentos Públicos em Saúde

**SMS**- Secretaria Municipal de Saúde

**SUS**- Sistema Único de Saúde

**TFD**- Tratamento Fora de Domicílio

**UNESC**- Universidade do Extremo Sul Catarinense

# INTRODUÇÃO

O Núcleo de Educação Permanente em Saúde e Humanização (NEPSHU), em conformidade com a Política Municipal de Educação Permanente em Saúde e Humanização (PMEPSHU), coloca à disposição dos servidores da Secretaria Municipal de Saúde (SMS) de Criciúma o Plano de Educação Permanente em Saúde e Humanização (PEPSHU) de 2024.

O Plano é um instrumento norteador das ações de EPSHU para a Rede de Atenção à Saúde de Criciúma. Este plano contempla demandas oriundas do quadrilátero da formação para a área da saúde, a fim de proporcionar movimentos de aprendizagem significativa, crescimento pessoal e laboral, contribuindo fortemente para qualidade dos serviços prestados.

Vale ressaltar que as ações de EPSHU previstos neste Plano foram definidas a partir do encaminhamento de um questionário junto aos servidores para levantamento das demandas de EPS, bem como as necessidades da Gestão junto a Programação Anual de Saúde, contemplando o Plano Municipal de Saúde.

Esperamos que o mesmo contribua para organização e participação dos profissionais, qualificando-os para serem multiplicadores da Promoção da Saúde através das ações de Educação em Saúde.



**AbraSUS**

Daiane de Assis Réus

NEPSHU



# O NEPSHU É “LEGAL”



# VOCÊ SABIA QUE SOMOS UM COLETIVO INSTITUÍDO POR DECRETO?

## DECRETO SG/nº589/20, de 19 de maio de 2020.

Art.1º Fica instituído o Núcleo de Educação Permanente em Saúde e Humanização -NEPSHU, como uma instância colegiada, com a finalidade de planejar, elaborar, coordenar, apoiar e/ou executar, monitorar e avaliar de modo articulado as propostas que envolvem ações de educação e humanização em saúde no âmbito municipal.

## DECRETO SG/nº 1433/21, de 27 de setembro de 2021.

Substitui membros designados pelo Decreto SG/nº 1095/20, para comporem o Núcleo de Educação Permanente em Saúde e Humanização de Criciúma – NEPSHU.

## DECRETO SG/nº 2047/22, de 22 de novembro de 2022.

Aprova a Política Municipal de Educação Permanente em Saúde e dá outras providências



# NOSSOS VALORES

## MISSÃO

Promover, planejar e executar ações de educação permanente, formação continuada, qualificação e valorização dos atores sociais envolvidos com a saúde pública, com o objetivo de desenvolver, sustentar e efetivar os princípios do SUS, da PNH, da PNEPS e da PMEPSHU, por meio da excelência nos serviços prestados à população.

## VISÃO

Ser referência em ações de educação permanente, formação continuada, humanização, pesquisa, inovação e extensão no âmbito da saúde coletiva buscando a integração ensino-serviço.

## VALORES

Defesa do SUS, Educação Permanente, Empatia, Organização, Responsabilidade Social, Colaboração, Co-gestão, Acolhimento, Comprometimento, Humanização, Qualidade, Respeito, Ética, Transparência, Dialogicidade, Problemática da realidade de trabalho, integração ensino-serviço e comunidade.



# COMPREENDA OS CONCEITOS

## EDUCAÇÃO PERMANENTE EM SAÚDE

Baseia-se na aprendizagem significativa e na possibilidade de transformar práticas profissionais a partir da e na realidade dos serviços.

Os gestores, o controle social, as instituições de ensino e os profissionais são os principais atores sociais para tomada de decisão sobre acolher, respeitar, ouvir, cuidar e responder as necessidades dos usuários com elevada qualidade.

## HUMANIZAÇÃO

A Humanização como Política Pública estrutura-se a partir da indissociação entre atenção e gestão dos processos de produção de saúde, ou seja gestão do trabalho e cuidado em saúde.

A inclusão, o respeito e o vínculo são os pressupostos metodológicos da Humanização, efetivada por meio da clínica ampliada, cogestão, valorização do trabalho e do (a) trabalhador (a), acolhimento e construção da memória do SUS como sistema público eficiente.

## EDUCAÇÃO PERMANENTE EM SAÚDE E HUMANIZAÇÃO

A Educação Permanente em Saúde e Humanização reconhecem o cotidiano como lugar de invenções, acolhimento, resoluções de desafios por meio da substituição criativa de modelos tradicionais e individualistas, por práticas cooperativas, colaborativas, integradas e corajosas na arte de escutar e respeitar a diversidade e a pluralidade dos seres humanos.

As ações de EPSHU não devem ser um componente adicional do trabalho em Saúde, mas sim estarem inerente ao mesmo, sendo parte integral da estratégia sanitária do nosso país.

# ENTENDA A DIFERENÇA

## EDUCAÇÃO CONTINUADA

Contempla as atividades que possui período definido para execução, realizado com profissionais específicos, de acordo com cada área, geralmente em forma de cursos padronizados, ocorrendo de forma pontual e fragmentada e sem articulação com gestão e os serviços.

## EDUCAÇÃO EM SAÚDE

É um processo educativo que envolve as relações entre os profissionais da área de Saúde e a população, que necessita construir seus conhecimentos e aumentar sua autonomia nos cuidados individual e coletivo.

## EDUCAÇÃO PERMANENTE EM SAÚDE

É aprendizagem no trabalho, onde o aprender e o ensinar se incorporam ao cotidiano das organizações e ao serviço. Estrutura-se a partir de dois elementos: as necessidades do processo de trabalho e o exercício crítico e reflexivo como componente inerente ao trabalho em saúde.



# ORIENTAÇÕES SOBRE A PARTICIPAÇÃO NAS AÇÕES

## SEJA PONTUAL

- O servidor deverá ser pontual nas ações, visto que grande parte delas serão contempladas dentro do horário laboral. O limite para atrasos é de 10 minutos, após esse período, a lista de presença será encaminhada à Plataforma COLAB;
- Traga sua caneta;
- Higienize suas mãos na entrada;
- Se possível ocupe os lugares mais próximos da frente, facilitará nossa comunicação;
- Se possível, desligue seu celular, sua atenção e participação é de suma importância;
- Evite conversas paralelas;
- Respeite o horário do intervalo (15 minutos);
- E sempre que necessário peça a palavra, estendendo sua mão;

**ORGANIZE-SE PARA PARTICIPAR DAS AÇÕES,  
SUA PRESENÇA É MUITO IMPORTANTE!**



# PROPOSITOR DA AÇÃO

## REFERÊNCIA DA AÇÃO

- Considera-se proponente da ação o gerente/coordenador/referência que solicitou a ação de EPSHU;
- O mesmo é **TOTALMENTE** responsável por **organizar junto** ao NEPSHU a ação, desde o planejamento, organização e execução da mesma;
- As ações de EPSHU devem ser **planejadas com no mínimo 30 dias** de antecedência e organizadas 07 dias antes da data do Evento;
- **É responsabilidade do proponente da ação** de EPSHU a construção da programação do evento, conteúdo, metodologia e palestrante/facilitador, a concessão de alimentação, lembrança e ambiência do local, sendo que a coordenação ou representante do NEPSHU se disponibiliza em **auxiliar na organização**;
- O proponente deverá permanecer na ação até o seu término;

“NINGUÉM PLANEJA FRACASSAR,  
FRACASSA POR NÃO PLANEJAR”  
J.L.BECKLEY



# REUNIÕES ORDINÁRIAS



# REUNIÕES GESTÃO SMS

**Datas:** Mensalmente, na terceira quarta-feira do mês

**Horário:** 08:00 às 10:00

**Local:** Salão Ouro Negro

**Público-alvo:** Gestores da SMS

**Objetivo:** Fortalecer o trabalho em equipe, organizar o processo de trabalho, avaliar processos e planejar as ações de Saúde.

**É de inteira responsabilidade do Condutor da Reunião, organizar todo encontro, desde o lembrete aos gestores, até a condução no dia.**

## SUGESTÃO DE CONDUÇÃO DAS REUNIÕES:

**Momento 01:** Acolhimento dos participantes, com momento reflexivo (pode ser através de dinâmica, leitura de texto, parábola, vídeo, enfim, qualquer movimento que fomente a construção do trabalho em equipe e união.

**Momento 02:** Relatório do seu setor, apresentando a relação com a PAS e o alcance dos indicadores propostos no PMS.

**Momento 03:** Informes e rodada de falas.



# REUNIÕES GESTÃO SMS

## CRONOGRAMA DE CONDUÇÃO:



# REUNIÕES GERENTES/COORDENADORES RAS

**Datas:** Mensalmente, na última terça-feira do mês

**Horário:** 13:00 às 17:00

**Local:** Salão Ouro Negro

**Público-alvo:** Coordenadores dos Serviços da RAS

**Objetivo:** Estreitar vínculo entre gestão e gerentes locais/equipes de saúde para otimizar o processo de trabalho, organizar as demandas e garantir resolubilidade das mesmas.

**É de inteira responsabilidade do coordenador comparecer em TODAS as reuniões, pois se trata de CONVOCAÇÃO.**

O coordenador deverá preencher mensalmente (até o dia 20 de cada mês) o formulário abaixo, com as demandas da equipe (discutir em reunião de equipe) a fim de serem analisadas e discutidas nas reuniões com a Gestão. Devem ser demandas gerais, com apontamento de soluções.



[CLIQUE AQUI PARA  
RESPONDER O FORMULÁRIO](#)



# REUNIÕES GERENTES/COORDENADORES RAS

## CRONOGRAMA:



# REUNIÕES NEPSHU

**Datas:** Mensalmente, na segunda sexta-feira do mês, a partir de Fevereiro.

**Horário:** 13:00 às 17:00

**Local:** UNESC - Sala de Municípios

**Público-alvo:** Integrantes NEPSHU

**Objetivo:** Fortalecer a EPSHU no SUS através da execução da PMEPSHU.

É de inteira responsabilidade do Condutor da Reunião, organizar todo encontro, desde o lembrete aos integrantes, coffee, mimos, momento reflexivo e registro da ATA.

**Sugestão de condução das reuniões:**

**Momento 01:** Acolhimento dos participantes, com momento reflexivo (pode ser através de dinâmica, leitura de texto, parábola, vídeo, enfim qualquer movimento que fomente a construção do trabalho em equipe e união.

**Momento 02:** Demandas da sua pasta/área para construção de GTs.

**Momento 03:** Informes e rodada de falas.



# REUNIÕES NEPSHU

## CRONOGRAMA:



# REUNIÕES EQUIPES APS

**Datas:** Semanalmente, na quarta-feira.

**Horário:** 16:00 às 17:00 (exceto Unidades de Saúde na Hora - 13:00 às 14:00 e Unidades com o horário de funcionamento das 07:00 às 16:00 horas - 15:00 às 16:00) **Todas nas quartas-feiras.**

**Local:** Unidades de Saúde

**Público-alvo:** Equipes da APS

**Objetivo:** Fortalecer o trabalho em equipe, organizar o processo de trabalho e planejar as ações de saúde.

## ORIENTAÇÕES IMPORTANTES:

- Envolver todos da equipe nas reuniões;
- Busque parceria com o CLS para auxiliar no processo de sensibilização da comunidade sobre a importância desse espaço de reunião para melhorias do serviço;
- Realize em 3 momentos: Informes, EPS, momento reflexivo (a ordem não interfere);
- Realize cronograma de condução desses momentos, trazendo protagonismo a todos os atores da equipe;
- Realize as atas (tem sugestão de modelo no COLAB);



# REUNIÕES EQUIPES APS

## Orientações importantes:

- Lance no sistema celk: ( Tela 319) Unidade Saúde / Atividade Grupo / Cadastros / Gestão da Atividade em Grupo / Novo;
- Poste na pasta COLAB semanalmente, atas devidamente assinadas;
- Registre os momentos, seja vídeo ou foto é importante divulgarmos que trabalhamos e muito nesse espaço!
- Encaminhe no grupo “Visibilidade das ações de EPSHU”;
- Todas serão postadas!

## ASSUNTOS QUE DEVEM SER DISCUTIDOS:

- 1.PNAB
- 2.PNH e PMEPSHU
- 3.PMS e PAS
- 4.LEGISLAÇÃO SERVIDORES 12/99 e LEI COMPLEMENTAR Nº 14 DE DEZEMBRO DE 1999.
- 5.Territorialização
- 6.Portaria ACS
- 7.Previne Brasil
- 8.Cadernos Atenção básica em especial: 28,30, 34,36 e 37
- 9.Protocolo Mãe coruja
- 10.Protocolo Atenção à saúde da criança e adolescente



# REUNIÕES TÉCNICAS DE CATEGORIA

**Datas:** Bimestrais

**Carga Horária:** 04 horas

**Local:** Deve ser organizado antecipadamente pelo proponente da ação

**Público-alvo:** Categorias técnicas

**Objetivo:** Fortalecer o trabalho em equipe da categoria, organizar o processo de trabalho e planejar as ações de saúde.

## ORIENTAÇÕES IMPORTANTES:

- As reuniões de categoria deverão ter periodicidade bimestral;
- **As reuniões NÃO poderão acontecer nas quartas-feiras a tarde, para resguardar as reuniões de equipe da APS;**
- As listas de presença deverão ser disponibilizadas na Plataforma COLAB pelo proponente da ação;



# MATRICIAMENTOS

**Datas:** Semanalmente, na quarta-feira.

**Horário:** 16:00 às 17:00 (exceto Unidades de Saúde na Hora - 13:00 às 14:00 e Unidades com o horário de funcionamento das 07:00 às 16:00 horas - 15:00 às 16:00) **Todas nas quartas-feiras.**

**Local:** Unidades de Saúde

**Público-alvo:** Equipes da APS

**Objetivo:** Apoiar as equipes e aprimorar os processos de trabalho por meio de ações mais horizontais que integrem os componentes e seus saberes nos diferentes níveis de assistência.

## ORIENTAÇÕES IMPORTANTES:

O cronograma será disponibilizado via e-mail pelo proponente da ação. Será realizado contato prévio com a equipe para organização do encontro.

## MATRICIAMENTOS 2024

1. Saúde Mental
2. Educação Permanente em Saúde e Humanização
3. Melhor em Casa
4. Casa GUIDO
5. Programa Bolsa Família na Saúde
6. NUPICS



# PAIS

## PROGRAMA DE ACOLHIMENTO, INSERÇÃO E INTEGRAÇÃO DE SERVIDORES DA SAÚDE

**Datas:** Mensalmente, todo último dia útil do mês.

**Horário:** 09:00 às 12:00

**Local:** Salão Ouro Negro

**Público-alvo:** Novos servidores da saúde admitidos no mês em questão

**Objetivo:** Acolher os servidores novos e direcioná-los de maneira correta e humanizada aos serviços da RAS de Criciúma, além de integrar e motivar os colaboradores.

### ORIENTAÇÕES IMPORTANTES:

Além do acolhimento, o servidor contará com apoio de um profissional/mentor para realizar orientações na prática dos serviços sobre as atribuições específicas de cada servidor.

O servidor será direcionado ao mentor, que poderá acompanhá-lo durante 01 (um) dia para compreender o processo de trabalho no qual será inserido.

Além disso, todo servidor está convidado a conhecer in loco qualquer serviço da RAS de Criciúma, desde que agende previamente com o gerente local e responsável pelo setor.





# FERIADOS



# FERIADOS

## Calendário de Feriados 2024

- 1º de janeiro, segunda-feira – Confraternização Universal (feriado nacional);
- 6 de janeiro, sábado – Consagrado aos Santos Reis e dia da fundação da cidade de Criciúma, com chegada dos primeiros imigrantes italianos (feriado municipal);
- 29 de março, sexta-feira – Paixão de Cristo (feriado nacional);
- 21 de abril, domingo – Tiradentes (feriado nacional);
- 1º de maio, quarta-feira – Dia Mundial de Trabalho (feriado nacional);
- 30 de maio, quinta-feira- Corpus Christi (feriado municipal);
- 7 de setembro, sábado – Independência do Brasil (feriado nacional);
- 12 de outubro, sábado – Nossa Senhora Aparecida (feriado nacional);
- 2 de novembro, sábado – Finados (feriado nacional);
- 15 de novembro, sexta-feira – Proclamação da República (feriado nacional);
- 4 de dezembro, quarta-feira – Santa Bárbara, Padroeira dos Mineiros (feriado municipal);
- 25 de dezembro, quarta-feira – Natal (feriado nacional);






# CAMPANHAS DA SAÚDE



# 2024 Campanhas

**JANEIRO**



Hanseníase e Tuberculose

**FEVEREIRO**



Doenças respiratórias

**MARÇO**



Neoplasias

**ABRIL**



Hipertensão e Diabetes

**MAIO**



Combate às Violências

**JUNHO**




Doação de sangue

**JULHO**



Hepatites Virais

**AGOSTO**




Incentivo ao aleitamento materno

**SETEMBRO**



Prevenção ao suicídio

**OUTUBRO**



Câncer de mama Saúde da Mulher

**NOVEMBRO**



Câncer de Próstata Saúde do Homem

**DEZEMBRO**



HIV, AIDS e outras IST



# CAMPANHAS DE SAÚDE

Compreendendo a potência dos espaços de Educação em Saúde a Secretaria Municipal de Saúde através do NEPSHU encaminha as equipes o Calendário de Campanhas que devem ser adotadas. O calendário foi construído com base no Relatório Epidemiológico do Município analisando dados de morbimortalidade, com intuito de trabalhar ações que, de fato, impactem na redução desses números.

## ORIENTAÇÕES IMPORTANTES PARA AS EQUIPES:

- As equipes devem realizar ações no seu território sobre a temática do mês;
- Devem ser realizadas ações de Educação em Saúde no território, podendo ser, Associação de Moradores, CRAS, igrejas, grupos já estabelecidos no bairro, empresas locais, sala de espera ou mesmo individual.
- O objetivo é conscientizar o maior número de pessoas possíveis, para que consigamos efetivar a promoção e prevenção em Saúde sobre a temática;
- O Gerente poderá solicitar kits de decoração à GILMMA mensalmente;
- Lembrem de registrar as ações na celk: (319) Unidade Saúde / Atividade Grupo / Cadastros / Gestão da Atividade em Grupo
- E não esqueçam de enviar as fotos/vídeos da ação e encaminhar no grupo Visibilidade das ações de EPSHU.





# CALENDÁRIO DA SAÚDE



# CALENDÁRIO DA SAÚDE

## JANEIRO

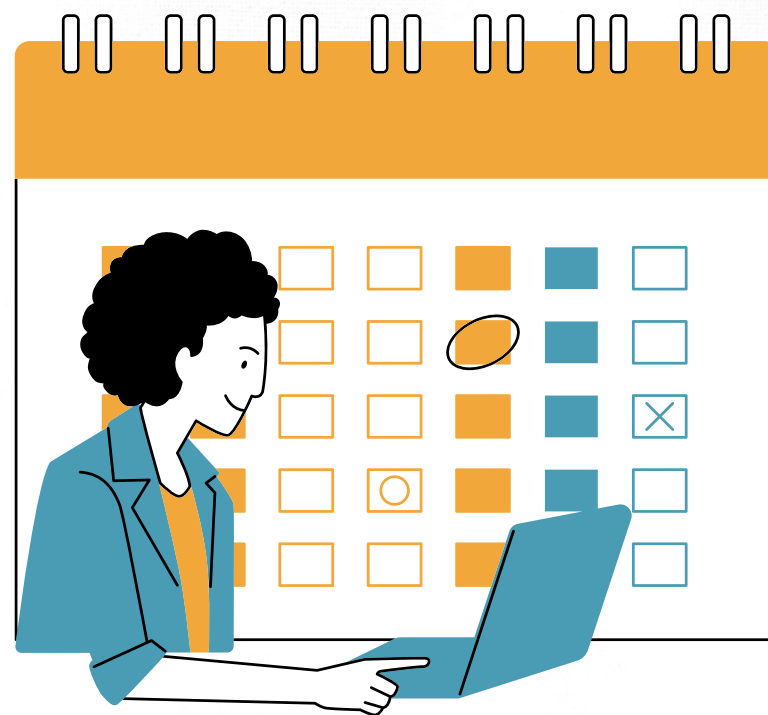
02 – Dia do Sanitarista

20 – Dia Nacional do Farmacêutico. Data instituída pela Lei nº 12.338/2010

20 – Dia Nacional da Parteira Tradicional. Data instituída pela Lei nº 13.100/2015

Último domingo do mês – Dia Nacional de Combate e Prevenção da Hanseníase. Data instituída pela Lei nº 12.135/2009 e Dia Mundial da Hanseníase

30 – Dia Mundial das Doenças Tropicais Negligenciadas



## FEVEREIRO

01 a 08 – Semana Nacional de Prevenção da Gravidez na Adolescência. Data instituída pela Lei nº 13.798/2019

04 – Dia Mundial do Câncer

05 – Dia Nacional da Mamografia. Data instituída pela Lei nº 11.695/2008

2ª segunda-feira do mês – Dia Internacional da Epilepsia

15 – Dia Internacional do Câncer na Infância

18 – Dia Internacional de Conscientização sobre a Síndrome de Asperger

18 – Dia Nacional da Criança Traqueostomizada. Data instituída pela Lei nº 14.249/2021

20 – Dia Nacional de Combate às Drogas e ao Alcoolismo

Último dia do mês – Dia das Doenças Raras e Dia Nacional de Doenças Raras. Data instituída pela Lei nº 13.693/2018

## MARÇO

03 – Dia Internacional de Conscientização sobre o Papilomavírus Humano (HPV)

03 – Dia Mundial da Audição

03 – Dia Mundial dos Defeitos do Nascimento

04 – Dia Mundial da Obesidade

08 - Dia Internacional da Mulher

10 – Dia Nacional de Combate ao Sedentarismo

2ª quinta-feira do mês – Dia Mundial do Rim

Sexta-feira anterior ao Equinócio da Primavera – Dia Mundial do Sono

20 – Dia Mundial da Saúde Bucal

21 – Dia Internacional para a Eliminação da Discriminação Racial

21 – Dia Mundial da Síndrome de Down

21 – Dia Nacional da Síndrome de Down. Data instituída pela Lei nº 14.306/2022

24 – Dia Mundial da Tuberculose

24 a 31 – Semana Nacional de Mobilização e Luta Contra a Tuberculose

30 – Dia Mundial do Transtorno Bipolar

31 – Dia da Saúde e da Nutrição

## ABRIL

02 – Dia Mundial de Conscientização Sobre o Autismo

02 a 07 – Semana da Saúde no Brasil. Data instituída pela Portaria de Consolidação MS nº 1/2017, art. 527

06 – Dia Mundial da Atividade Física

06 – Dia Nacional de Mobilização pela Promoção da Saúde e Qualidade de Vida

07 – Dia Mundial da Saúde

08 – Dia Nacional do Sistema Braille. Data instituída pela Lei nº 12.266/2010

11 – Dia Mundial de Conscientização da Doença de Parkinson

14 – Dia Mundial da Doença de Chagas

16 – Dia Mundial da Voz

16 – Dia Nacional da Voz. Data instituída pela Lei nº 11.704/2008

17 – Dia Mundial da Hemofilia

22 – Dia Nacional da Tontura

23 a 30 – Semana de Vacinação nas Américas

24 – Dia Mundial da Meningite

24 a 30 – Semana Mundial da Imunização

25 – Dia Mundial da Malária

26 – Dia Nacional de Prevenção e Combate à Hipertensão Arterial. Data instituída pela Lei nº 10.439/2002

28 – Dia Mundial da Segurança e Saúde no Trabalho

28 – Dia Nacional em Memória das Vítimas de Acidentes e Doenças do Trabalho. Data instituída pela Lei nº 11.121/2005

30 – Dia Nacional da Mulher. Data instituída pela Lei nº 6.791/1980

## MAIO

### Maio Laranja - Prevenção às Violências.

- 00 – Dia Mundial da Asma (1ª terça-feira de maio)
- 05 – Dia Mundial da Higiene das Mãos
- 05 – Dia Internacional da Parteira
- 05 – Dia Nacional do Uso Racional de Medicamento
- 08 – Dia Internacional da Cruz Vermelha
- 08 – Dia Internacional da Talassemia
- 08 – Dia Mundial do Câncer de Ovário
- 08 – Dia Nacional das Hemoglobinopatias. Data instituída pela Lei nº 12.631/2012
- 10 – Dia Mundial do Lúpus
- 12 – Dia Internacional da Enfermagem
- 15 – Dia Nacional do Controle das Infecções Hospitalares. Data instituída pela Lei nº 11.723/2008
- 15 – Dia de Conscientização quanto à Mucopolissacaridose. Data instituída pela Lei nº 13.122/2015
- 15 - Dia do Assistente Social
- 16 – Dia Mundial de Conscientização sobre a Doença Celíaca
- 17 – Dia Mundial da Hipertensão
- 18 – Dia Nacional da Luta Antimanicomial
- 18 – Dia Nacional de Combate ao Abuso e Exploração Sexual de Crianças e Adolescentes. Data Instituída pela Lei nº 9.970/2000
- 18 – Dia de Conscientização sobre a Necessidade de Vacina Contra HIV/Aids
- 19 – Dia Mundial da Doença Inflamatória Intestinal
- 19 – Dia Mundial de Doação do Leite Humano
- 19 – Dia e Semana Nacional de Doação do Leite Humano. Datas instituídas pela Lei nº 13.227/2015
- 25 – Dia Mundial da Tireoide
- 26 – Dia Nacional de Combate ao Glaucoma. Data instituída pela Lei nº 10.456/2002
- 28 – Dia Internacional de Ação pela Saúde da Mulher
- 28 – Dia Nacional de Redução da Mortalidade Materna
- 29 – Dia Mundial da Saúde Digestiva
- 30 – Dia Mundial da Esclerose Múltipla
- 31 – Dia Mundial Sem Tabaco

## JUNHO

- 03 – Dia Mundial do Pé Torto Congênito
- 05 – Dia Mundial do Meio Ambiente
- 06 – Dia Nacional de Luta Contra Queimaduras. Data instituída pela Lei nº 12.026/2009
- 06 – Dia Nacional do Teste do Pezinho. Data instituída pela Lei nº 11.605/2007
- 07 – Dia Mundial da Segurança dos Alimentos
- 11 – Dia do Educador Sanitário
- 12 – Dia Nacional de Conscientização da Cardiopatia Congênita
- 13 – Dia Internacional de Conscientização sobre o Albinismo
- 14 – Dia Mundial do Doador de Sangue
- 15 – Dia Mundial de Conscientização sobre o Abuso Contra a Pessoa Idosa
- 18 a 24 – Semana Mundial da Alergia
- 19 – Dia Mundial de Conscientização sobre a Doença Falciforme
- 21 – Dia Nacional de Controle da Asma
- 21 – Dia Mundial de Conscientização sobre a Esclerose Lateral Amiotrófica (ELA)
- 21 – Dia Nacional de Luta Contra a Esclerose Lateral Amiotrófica (ELA). Data instituída pela Lei nº 13.471/2017
- 24 – Dia Nacional de Conscientização sobre a Fissura Labiopalatina. Data instituída pela Lei nº 14.404/2022
- 25 – Dia Mundial do Vitiligo
- 26 – Dia Nacional do Diabetes
- 26 – Dia Internacional Sobre o Abuso e Tráfico Ilícito de Drogas

## JULHO

Julho Amarelo – Mês de luta contra as hepatites virais. Data instituída pela Lei nº 13.802/2019

- 01 – Dia da Vacina BCG
- 02 – Dia do Hospital. Data instituída pelo Decreto nº 50.871/1961
- 06 – Dia Mundial das Zoonoses
- 08 – Dia Mundial da Alergia
- 10 – Dia da Saúde Ocular
- 13 – Dia do Estatuto da Criança e do Adolescente
- 22 – Dia Mundial do Cérebro
- 25 – Aniversário do Ministério da Saúde
- 25 – Dia Mundial de Prevenção do Afogamento
- 27 – Dia Nacional da Prevenção de Acidentes do Trabalho
- 27 – Dia Mundial de Conscientização e Combate ao Câncer de Cabeça e Pescoço
- 28 – Dia Mundial de luta contra as Hepatite Virais

## AGOSTO

Mês do Aleitamento Materno no Brasil. Data instituída pela [Lei nº 13.435/2017](#)

01 a 07 – Semana Mundial do Aleitamento Materno

01 – Dia Nacional dos Portadores de Vitiligo. Data instituída pela [Lei nº 12.627/2012](#)

05 – Dia Nacional da Saúde. Data instituída pela [Lei nº 5.352/1967](#)

05 – Dia Nacional da Vigilância Sanitária. Data instituída pela [Lei nº 13.098/2015](#)

05 – Dia Nacional da Farmácia

05 – Dia do Nascimento de Oswaldo Cruz

08 – Dia Nacional de Prevenção e Controle do Colesterol

09 – Dia Internacional dos Povos Indígenas do Mundo

09 – Dia Nacional da Equoterapia. Data instituída pela [Lei nº 12.067/2009](#)

Semana do dia 10 – Semana Nacional de Controle e Combate à Leishmaniose. Data instituída pela [Lei nº 12.604/2012](#)

21 a 27 – Semana Nacional da Pessoa com Deficiência Intelectual e Múltipla. Data instituída pela [Lei nº 13.585/2017](#)

24 – Dia da Infância

26 – Dia do Nascimento de Albert Sabin

27 – Dia do Psicólogo

28 – Dia Nacional de Combate e Prevenção ao Escalpelamento. Data instituída pela [Lei nº 12.199/2010](#)

29 – Dia Nacional de Combate ao Fumo. Data instituída pela [Lei nº 7.488/1986](#)

30 – Dia Nacional de Conscientização Sobre a Esclerose Múltipla. Data instituída pela [Lei nº 11.303/2006](#)

31 – Dia do Nutricionista

# SETEMBRO

## Setembro Amarelo - Prevenção ao Suicídio e cuidado com a Saúde Mental.

- 00 – Mês Mundial do Alzheimer
- 01 – Dia do Profissional de Educação Física. Data instituída pela [Lei nº 11.342/2006](#)
- 03 – Dia do Biólogo
- 05 – Dia Nacional de Conscientização e Divulgação da Fibrose Cística. Data instituída pela [Lei nº 12.136/2009](#)
- 05 – Dia do Oficial de Farmácia. Data instituída pela [Lei nº 5.157/1966](#)
- 08 – Dia Nacional de Luta por Medicamento
- 08 – Dia Mundial da Fibrose Cística
- 09 – Dia do Médico Veterinário
- 10 – Dia Mundial de Prevenção ao Suicídio
- 13 – Dia Mundial da Sepsis
- 13 – Dia Nacional de Luta dos Acidentados por Fontes Radioativas. Data instituída pela [Lei nº 12.646/2012](#)
- 15 – Dia Mundial de Conscientização Sobre Linfomas
- 16 – Dia Nacional de Combate e Prevenção à Trombose. Data instituída pela [Lei nº 12.629/2012](#)
- 16 – Dia Internacional para a Preservação da Camada de Ozônio
- 17 – Dia Mundial da Segurança do Paciente
- 17 – Dia Mundial do Doador de Medula Óssea
- 18 – Dia Nacional de Conscientização e Incentivo ao Diagnóstico Precoce do Retinoblastoma. Data instituída pela [Lei nº 12.637/2012](#)
- 19 – Dia Internacional de Conscientização sobre Picadas de Cobra
- 21 – Dia Mundial da Doença de Alzheimer e Dia Nacional de Conscientização da Doença de Alzheimer. Data instituída pela [Lei nº 11.736/2008](#)
- 21 – Dia Nacional de Luta da Pessoa com Deficiência. Data instituída pela [Lei nº 11.133/2005](#)
- 22 – Dia Nacional da Saúde de Adolescentes e Jovens
- 22 – Dia Mundial da Leucemia Mieloide Crônica
- 23 – Dia Internacional Contra a Exploração Sexual e o Tráfico de Mulheres e Crianças
- 23 – Dia Internacional das Línguas de Sinais
- Última semana completa de setembro – Semana Internacional das Pessoas Surdas
- 25 – Dia Mundial do Pulmão
- 26 – Dia Nacional dos Surdos. Data instituída pela [Lei nº 11.796/2008](#)
- 27 – Dia Nacional da Doação de Órgãos. Data instituída pela [Lei nº 11.584/2007](#)
- 27 – Dia Nacional da Doença de Huntington. Data instituída pela [Lei nº 14.607/2023](#)
- 28 – Dia Mundial contra a Raiva
- 29 – Dia Mundial do Coração

# OUTUBRO

Outubro Rosa – Mês de conscientização sobre o câncer de mama. Data instituída pela [Lei nº 13.733/2018](#)

Mês de Conscientização sobre a Dislexia

01 – Dia Mundial da Urticária

01 – Dia Internacional das Pessoas Idosas e Dia Nacional do Idoso. Data instituída pela [Lei nº 11.433/2006](#)

02 – Dia Internacional da Não Violência

1º sábado do mês – Dia Interamericano da Água

04 – Dia Nacional do Agente Comunitário de Saúde. Data instituída pela [Lei nº 11.585/2007](#)

04 – Dia Nacional dos Agentes de Combate às Endemias. Data instituída pela [Lei nº 13.059/2014](#)

05 – Dia Mundial da Meningite

06 – Dia Mundial da Paralisia Cerebral

08 – Dia Nacional de Doação de Cordão Umbilical. Data instituída pela [Lei nº 13.309/2016](#)

2ª quinta-feira do mês – Dia Mundial da Visão

2º sábado do mês – Dia Mundial de Cuidados Paliativos

10 – Dia Mundial da Saúde Mental

10 – Dia Nacional de Segurança e de Saúde nas Escolas. Data instituída pela [Lei nº 12.645/2012](#)

11 – Dia da Pessoa com Deficiência Física

11 – Dia Nacional de Prevenção da Obesidade. Data instituída pela [Lei nº 11.721/2008](#)

12 – Dia Mundial da Artrite

12 a 18 – Semana Nacional de Prevenção da Violência na Primeira Infância. Data instituída pela [Lei nº 11.523/2007](#)

13 – Dia do Terapeuta Ocupacional e do Fisioterapeuta. Data instituída pela [Lei nº 13.084/2015](#)

13 – Dia Mundial da Trombose

13 – Dia Internacional para a Redução do Risco de Desastres

16 – Dia Mundial da Alimentação

17 – Dia Nacional da Vacinação

18 – Dia Mundial da Menopausa

18 – Dia do Médico

3º sábado do mês – Dia Nacional de Combate à Sífilis e à Sífilis Congênita. Data instituída pela [Lei nº 13.430/2017](#)

20 – Dia Mundial e Nacional da Osteoporose

20 – Dia Mundial da Saúde Baseada em Evidências

23 a 29 – Semana Internacional de Prevenção da Intoxicação por Chumbo

24 – Dia Mundial da Poliomielite

25 – Dia Nacional de Combate ao Preconceito Contra as Pessoas com Nanismo. Data instituída pela [Lei nº 13.472/2017](#)

25 – Dia do Cirurgião Dentista

25 – Dia Nacional da Saúde Bucal. Data instituída pela [Lei nº 10.465/2002](#)

27 – Dia Nacional de Luta pelos Direitos das Pessoas com Doenças Falciformes. Data instituída pela [Lei nº 12.104/2009](#)

27 – Dia Nacional de Mobilização Pró-Saúde da População Negra

27 – Dia Mundial do Terapeuta Ocupacional

29 – Dia Mundial do AVC (Acidente Vascular Cerebral)

29 – Dia Nacional e Mundial da Psoríase

30 – Dia Nacional de Luta do Paciente Reumático. Data instituída pela [Portaria de Consolidação MS nº 1/2017](#), art. 527

## NOVEMBRO

Novembro Azul – Mês de conscientização sobre a saúde do homem

01 a 07 – Semana Nacional de Prevenção do Câncer Bucal. Data instituída pela [Lei nº 13.230/2015](#)

06 – Dia da Malária nas Américas

08 – Dia Nacional do Médico Radiologista. Data instituída pela [Lei nº 13.118/2015](#)

10 – Dia Mundial do Ceratocone

10 – Dia Nacional de Prevenção e Combate à Surdez. Data instituída pela [Portaria de Consolidação MS nº 1/2017](#), art. 527

10 – Dia Nacional do Intensivista. Data instituída pela [Lei nº 13.119/2015](#)

12 – Dia Mundial da Pneumonia

12 – Dia Nacional da Pessoa com Surdocegueira. Data instituída pela [Lei nº 14.605/2023](#)

14 – Dia Mundial do Diabetes

16 – Dia Nacional dos Ostomizados. Data instituída pela [Lei nº 11.506/2007](#)

16 – Dia Nacional de Atenção à Dislexia. Data instituída pela [Lei nº 13.085/2015](#)

17 – Dia Mundial de Combate ao Câncer de Próstata

17 – Dia de Ação para a Eliminação do Câncer do Colo do Útero

17 – Dia Mundial da Prematuridade

17 – Dia Nacional de Combate à Tuberculose

18 a 24 – Semana Mundial de Conscientização sobre Resistência a Antimicrobianos

3ª Quarta-feira do mês – Dia Mundial da Doença Pulmonar Obstrutiva Crônica – DPOC

20 – Dia do Biomédico. Data instituída pela [Lei nº 11.339/2006](#)

20 – Dia Mundial da Criança

21 – Dia Nacional da Homeopatia

Penúltimo sábado do mês de novembro – Dia Nacional de Combate à Dengue. Data instituída pela [Lei nº 12.235/2010](#)

23 – Dia Nacional de Combate ao Câncer Infantil. Data instituída pela [Lei nº 11.650/2008](#)

25 – Dia Nacional do Doador Voluntário de Sangue. Data instituída pelo [Decreto nº 53.988/1964](#)

25 – Dia Internacional para a Eliminação da Violência Contra as Mulheres

27 – Dia Nacional de Combate ao Câncer

27 – Dia Nacional de Luta Contra o Câncer de Mama. Data instituída pela [Lei nº 12.116/2009](#)

## DEZEMBRO

Dezembro Vermelho – Campanha Nacional de Prevenção ao HIV/AIDS e outras Infecções Sexualmente Transmissíveis. Data instituída pela Lei nº 13.504/2017

01 – Dia Mundial da Aids

02 – Dia Pan-Americano de Saúde. Data instituída pelo Decreto nº 8.229/1941

03 – Dia Internacional da Pessoa com Deficiência

05 – Dia da Acessibilidade

06 – Dia Nacional de Mobilização dos Homens pelo Fim da Violência Contra as Mulheres. Data instituída pela Lei nº 11.489/2007

09 – Dia do Fonoaudiólogo. Data instituída pela Lei nº 11.500/2007

09 – Dia da Criança com Deficiência

09 – Dia do Alcoólico Recuperado

10 – Dia dos Direitos Humanos

12 – Dia Mundial da Saúde Universal

13 – Dia do Cego. Data instituída pelo Decreto nº 51.045/1961

14 a 21 – Semana de Mobilização Nacional para Doação de Medula Óssea. Data instituída pela Lei nº 11.930/2009

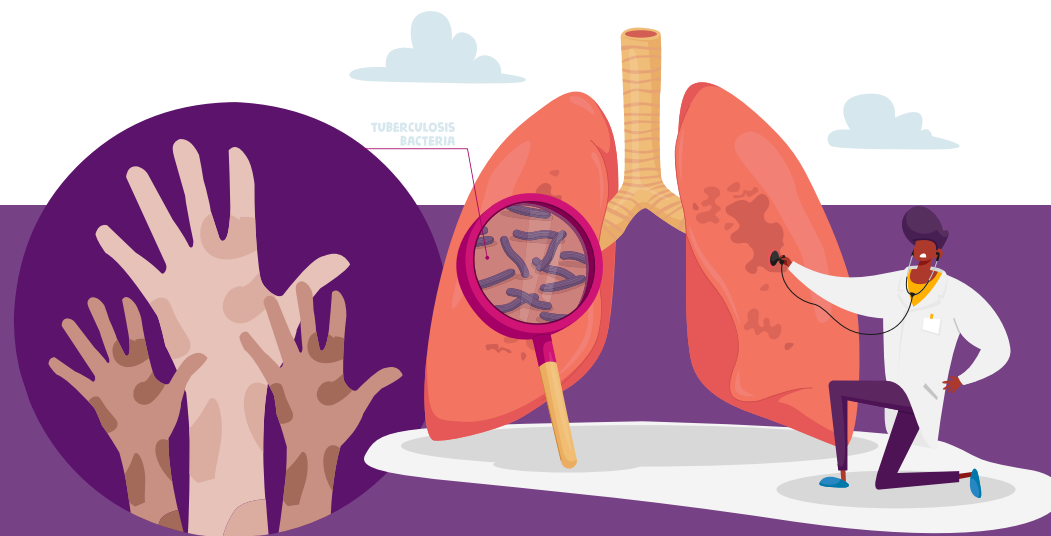
24 - Dia do Técnico em Saúde Bucal e do Auxiliar em Saúde Bucal



# CRONOGRAMA DE AÇÕES



# JANEIRO



**Mês de conscientização sobre a importância do diagnóstico precoce da Hanseníase e da Tuberculose.**

# JANEIRO

 NEPSHUCRICIUMA
  SAUDECRICIUMA

DATA	DIA DA SEMANA	HORÁRIO	LOCAL	PÚBLICO-ALVO	AÇÃO DE EPSHU	PROPOSITOR DA AÇÃO
02/01 a 31/01	Mês todo	-	Mídias Sociais e Equipes de Saúde	Público em geral	Sensibilização ao Janeiro Roxo, através das Mídias Sociais e Equipes de Saúde.	Secretaria de Saúde Social Media Equipes de Saúde
24/01	Quarta-feira	08:00	Salão Ouro Negro	Gestão SMS	1º Reunião Gestão	Conforme cronograma
25/01	Quinta-feira	15:00	Salão Ouro Negro	Médicos APS	Fluxo Espirometria	Regulação
26/01	Sexta-feira	13:00	Salão Ouro Negro	Gerentes RAS	1º Reunião RAS	NEPSHU
31/01	Quarta-feira	09:00	Sala dos Conselhos	Novos servidores admitidos em Janeiro	1º PAIS	RH Saúde



# FEVEREIRO LARANJA



Mês de Prevenção às doenças respiratórias.

# FEVEREIRO

 NEPSHUCRICIUMA  SAUDECRICIUMA

DATA	DIA DA SEMANA	HORÁRIO	LOCAL	PÚBLICO ALVO	AÇÃO DE EPSHU	PROPOSITOR DA AÇÃO
01/02 a 29/02	Mês todo	-	Mídias Sociais e Equipes de Saúde	Público em Geral	Sensibilização ao Fevereiro Laranja, através das Mídias Sociais e Equipes de Saúde.	Secretaria de Saúde Social Media Equipes de Saúde
08/02	Quinta-feira	08:00 às 14:00	UNESC	Nutricionistas	Reunião categoria	ATAN
09/02	Sexta-feira	13:00	Sala dos Municípios - UNESC	NEPSHU	1º Reunião do NEPSHU	Conforme cronograma
15/02	Quinta-feira	08:00 às 12:00	Salão Ouro Negro	Enfermeiros e Gerentes APS	Fluxo Pedidos especiais	GILMMA
20/02	Terça-feira	13:00	Salão Ouro Negro	Médicos	Reunião Técnica da Categoria	RT Médicos
21/02	Quarta-feira	08:00	Salão Ouro Negro	Gestão SMS	2º Reunião Gestão	Conforme cronograma

# FEVEREIRO

 NEPSHUCRICIUMA  SAUDECRICIUMA

DATA	DIA DA SEMANA	HORÁRIO	LOCAL	PÚBLICO ALVO	AÇÃO DE EPSHU	PROPOSITOR DA AÇÃO
22/02	Quinta-feira	08:00	CEO	Equipe Saúde Bucal CEO	Reunião Equipe CEO	Gerência Saúde Bucal
22/02	Quinta-feira	13:00	UPA	Profissionais de Saúde da UPA	Uso da PEP nos serviços de Emergência, atualização e recomendações	PAMDHA
23/02	Sexta-feira	13:00	Salão Ouro Negro	Equipes Saúde Bucal	Reunião Equipe Saúde Bucal	Gerência Saúde Bucal
27/02	Terça-feira	13:00	Salão Ouro Negro	Gerentes RAS	1º Reunião RAS	NEPSHU
28/02	Quarta-feira	08:00	Salão Ouro Negro	Farmacêuticos	Reunião categoria	AF
29/02	Quinta-feira	09:00	Salão Ouro Negro	Novos servidores admitidos em Fevereiro	2º PAIS	RH Saúde
29/02	Quinta-feira	13:00	Salão Ouro Negro	Tutores da EAAB	Fortalecimento e Planejamento da Implementação da EAAB na APS	ATAN



# MARÇO VERDE



Mês de conscientização sobre o diagnóstico precoce das Neoplasias e prevenção dos fatores de riscos.

# MARÇO

 NEPSHUCRICIUMA
  SAUDECRICIUMA

DATA	DIA DA SEMANA	HORÁRIO	LOCAL	PÚBLICO ALVO	AÇÃO DE EPSHU	PROPOSITOR DA AÇÃO
01 a 31/03	Mês todo	-	Mídias Sociais e Equipes de Saúde	Público em Geral	Sensibilização ao Março Verde, através das Mídias Sociais e Equipes de Saúde.	SMS Social Media Equipes de Saúde
05/03	Terça-feira	08:00 às 17:00	Salão Ouro Negro	Vacinadores	Capacitação Imunização: Calendário Anual do PNI	Imunização
08/03	Sexta-feira	13:00	Sala dos Municípios UNESC	NEPSHU	2º Reunião do NEPSHU	Conforme cronograma
12/03	Terça-feira	13:00	Salão Ouro Negro	Residentes	Acolhimentos dos Residentes do 1º ano	NEPSHU
14/03	Quinta-feira	13:00	Salão Ouro Negro	Enfermeiros e 01 ACS	Oficina: Atualização em Vigilância da Tuberculose na APS	Programa Tuberculose -VE
15/03	Sexta-feira	13:00	Salão Ouro Negro	Enfermeiros (Distritos Santa Luzia, Rio Maina e Boa Vista) e Médicos e Dentistas (Distritos Próspera, Centro e Quarta-Linha)	Atualização Protocolo Pré-Natal	Grupo Condutor da Rede Cegonha

# MARÇO

DATA	DIA DA SEMANA	HORÁRIO	LOCAL	PÚBLICO ALVO	AÇÃO DE EPSHU	PROPOSITOR DA AÇÃO
19/03	Terça-feira	13:00	Salão Ouro Negro	Enfermeiros	Reunião Técnica da Categoria	RT Enfermagem
20/03	Quarta-feira	08:00	Salão Ouro Negro	Gestão SMS	3º Reunião Gestão	Conforme cronograma
21/03	Quinta-feira	13:00	Salão Ouro Negro	Médicos e Dentistas (Distritos Santa Luzia, Rio Maina e Boa Vista) e Enfermeiros (Distritos Próspera, Centro e Quarta-Linha)	Atualização Protocolo Pré-Natal	Grupo Condutor da Rede Cegonha
26/03	Terça-feira	13:00	Salão Ouro Negro	Gerentes RAS	3º Reunião RAS	NEPSHU
28/03	Quinta-feira	09:00	Salão Ouro Negro	Novos servidores admitidos em Março	3º PAIS	RH Saúde
28/03	Quinta-feira	13:00	Salão Ouro Negro	Enfermeiros	Capacitação Plano Municipal Saúde do Trabalhador	CEREST Vigilância em Saúde



# ABRIL AZUL VERMELHO

Mês de Prevenção e conscientização sobre a Hipertensão Arterial e Diabetes.



# ABRIL



DATA	DIA DA SEMANA	HORÁRIO	LOCAL	PÚBLICO ALVO	AÇÃO DE EPSHU	PROPOSITOR DA AÇÃO
01 a 30/04	Mês todo	-	Mídias Sociais e Equipes de Saúde	População em geral	Sensibilização ao Abril Azul e Vermelho, através das Mídias Sociais e Equipes de Saúde.	Secretaria de Saúde Social Media Equipes de Saúde
11/04	Quinta-feira	08:00 às 14:00	UNESC	Nutricionistas	Reunião categoria	ATAN
10/04	Quarta-feira	08:00	Salão Ouro Negro	Gestão SMS	4º Reunião Gestão	Conforme cronograma
11/04	Quinta-feira	13:00	Salão Ouro Negro	Enfermeiros Profissionais dos CAPS e Equipe Multi.	Capacitação: Manejo pacientes com TEA, fluxos e encaminhamentos	Gerência Saúde Mental
12/04	Sexta-feira	13:00	Sala dos Municípios - UNESC	NEPSHU	3º Reunião do NEPSHU	Conforme cronograma
16/04	Terça-feira	13:00	Salão Ouro Negro	Médicos	Reunião Técnica da Categoria	RT Médicos

# ABRIL

DATA	DIA DA SEMANA	HORÁRIO	LOCAL	PÚBLICO ALVO	AÇÃO DE EPSHU	PROPOSITOR DA AÇÃO
18/04	Quinta-feira	13:00	Salão Ouro Negro	01 ACS e Técnico de Enfermagem	Capacitação: Monitoramento HAS e DM	APS
19/04	Sexta-feira	13:00	Salão Ouro Negro	Equipes Saúde Bucal	Reunião Equipe Saúde Bucal	Gerência Saúde Bucal
23/04	Terça-feira	13:00	Salão Ouro Negro	Enfermeiros (Distritos Santa Luzia, Rio Maina e Boa Vista) e Técnicos (Distritos Próspera, Centro e Quarta-Linha)	NR de Enfermagem	RT Enfermagem
25/04	Quinta-feira	08:00	Salão Ouro Negro	Farmacêuticos	Reunião categoria	AF
25/04	Quinta-feira	13:00	Salão Ouro Negro	Enfermeiros (Distritos Próspera, Centro e Quarta-Linha) e Técnicos Distritos Santa Luzia, Rio Maina e Boa Vista)	NR de Enfermagem	RT Enfermagem

# ABRIL

DATA	DIA DA SEMANA	HORÁRIO	LOCAL	PÚBLICO ALVO	AÇÃO DE EPSHU	PROPOSITOR DA AÇÃO
26/04	Sexta-feira	08:00	Salão Ouro Negro	Médicos APS (Distritos Santa Luzia, Rio Maina e Boa Vista)	Capacitação: Monitoramento HAS e DM	APS
26/04	Sexta-feira	13:00	Salão Ouro Negro	Médicos APS (Distritos Próspera, Centro e Quarta-Linha)	Capacitação: Monitoramento HAS e DM	APS
30/04	Terça-feira	09:00	Salão Ouro Negro	Novos servidores admitidos em Abril	4º PAIS	RH Saúde
30/04	Terça-feira	13:00	Salão Ouro Negro	Gerentes RAS	4º Reunião RAS	NEPSHU

# MAIO LARANJA



Mês de Prevenção às Violências.



# MAIO

 NEPSHUCRICIUMA  SAUDECRICIUMA

DATA	DIA DA SEMANA	HORÁRIO	LOCAL	PÚBLICO ALVO	AÇÃO DE EPSHU	PROPOSITOR DA AÇÃO
01 a 31/05	Mês todo	-	Mídias Sociais e Equipes de Saúde	População em geral	Sensibilização ao Maio Laranja, através das Mídias Sociais e Equipes de Saúde.	Secretaria de Saúde Social Media Equipes de Saúde
06 a 10/05	Segunda-feira á Sexta-feira	Segunda 13:00 - DS Santa Luzia Terça 13:00 - DS Rio Maina Quarta 08:00 - DS Próspera Quinta - 13:00 - DS Centro Sexta 13:00 - DS Boa Vista e Quarta Linha	NUPREVIPS	Enfermeiros, equipe Multi, CAPS, UPAs.	Fluxo do cuidado em Violências	NUPREVIPS
09/05	Quinta-feira	08:00	CEO	Equipe Saúde Bucal CEO	Reunião Equipe CEO	Gerência Saúde Bucal
10/05	Sexta-feira	13:00	Sala dos Municípios - UNESC	NEPSHU	4º Reunião do NEPSHU	Conforme cronograma

# MAIO

DATA	DIA DA SEMANA	HORÁRIO	LOCAL	PÚBLICO ALVO	AÇÃO DE EPSHU	PROPOSITOR DA AÇÃO
13 á 17/05	Segunda-feira a Sexta-feira	08:00 às 17:00	CMEIs e Escolas do Município	Alunos da rede	Escovação Supervisionada nas Escolas do Município - CMEIs (Pré-escola ao 5º ano)	Gerência Saúde Bucal
13 a 17/05	Segunda-feira á Sexta-feira	Segunda 13:00 - DS Santa Luzia Terça 13:00 - DS Rio Maina Quarta 08:00 - DS Próspera Quinta - 13:00 - DS Centro Sexta 13:00 - DS Boa Vista e Quarta Linha	Ambulatório de Feridas - UNESC	Técnicos de Enfermagem	Oficina: Feridas e curativos	Atenção especializada Ambulatório Feridas
22/05	Quarta-feira	08:00	Salão Ouro Negro	Gestão SMS	5º Reunião Gestão	Conforme cronograma
20 á 24/05	segunda-feira á sexta-feira	08:00 às 17:00	Escolas do Município	Alunos da rede	Orientação de Higiene e Entrega de Kits de Saúde Bucal - 6º ao 9º ano	Gerência Saúde Bucal

# MAIO



DATA	DIA DA SEMANA	HORÁRIO	LOCAL	PÚBLICO ALVO	AÇÃO DE EPSHU	PROPOSITOR DA AÇÃO
08 a 29/05	Quartas-feiras	16:00 às 17:00	Unidades de Saúde	Equipes APS	Matriciamento: Uso racional de medicamentos	Assistência Farmacêutica
20/05	Segunda-feira	19:00	Teatro Elias Angeloni	Enfermeiros, Técnicos e auxiliares de Enfermagem	Homenagem Enfermagem	Comissão de ética Enfermagem e NEPSHU
21/05	Terça-feira	13:00	Salão Ouro Negro	Enfermeiros	Reunião Técnica da Categoria	RT Enfermagem
24/05	Sexta-feira	13:00	Salão Ouro Negro	Gerentes RAS	5º Reunião RAS	NEPSHU
31/05	Sexta-feira	09:00	Salão Ouro Negro	Novos servidores admitidos em Maio	5º Reunião PAIIS	RH Saúde



# JUNHO VERMELHO

Mês de apoio e incentivo à Doação de Sangue.

# JUNHO

DATA	DIA DA SEMANA	HORÁRIO	LOCAL	PÚBLICO ALVO	AÇÃO DE EPSHU	PROPOSITOR DA AÇÃO
01 a 30/06	Mês todo	-	Mídias Sociais e Equipes de Saúde	População em geral	Sensibilização ao Junho Vermelho, através das Mídias Sociais e Equipes de Saúde.	Secretaria de Saúde Social Media Equipes de Saúde
03/06	Segunda-feira	13:00	Salão Ouro Negro	Médicos (Distritos Santa Luzia, Rio Maina e Boa Vista) e Enfermeiros (Distritos Próspera, Centro e Quarta-Linha)	Atualização Planejamento familiar	Grupo Condutor da Rede Cegonha
04/06	Terça-feira	13:00	Salão Ouro Negro	Enfermeiros (Distritos Santa Luzia, Rio Maina e Boa Vista) e Médicos (Distritos Próspera, Centro e Quarta-Linha)	Atualização Planejamento familiar	Grupo Condutor da Rede Cegonha
06/06	Quinta-feira	08:00 às 14:00	UNESC	Nutricionistas	Reunião categoria	ATAN
14/06	Sexta-feira	13:00	Sala dos Municípios - UNESC	NEPSHU	5º Reunião do NEPSHU	Conforme cronograma

# JUNHO

DATA	DIA DA SEMANA	HORÁRIO	LOCAL	PÚBLICO ALVO	AÇÃO DE EPSHU	PROPOSITOR DA AÇÃO
10 a 14/06	Segunda-feira á Sexta-feira	Segunda 13:00 - DS Santa Luzia Terça 13:00 - DS Rio Maina Quarta 08:00 - DS Próspera Quinta - 13:00 - DS Centro Sexta 13:00 - DS Boa Vista e Quarta Linha	PAMDHA	Médicos APS	Manejo Clínico em Sífilis	PAMDHA
18/06	Terça-feira	13:00	Salão Ouro Negro	Médicos	Reunião Técnica da Categoria	RT Médicos
19/06	Quarta-feira	08:00	Salão Ouro Negro	Gestão SMS	6º Reunião Gestão	Conforme cronograma
20/06	Quinta-feira	08:00	CEO	Equipe CEO	Reunião Equipe CEO	Gerência Saúde Bucal
20/06	Quinta-feira	13:00h	Salão Ouro Negro	Enfermeiros e Equipe Multi	Seminário de Álcool e Outras Drogas e Redução de Danos	Gerência Saúde Mental - CAPS ad
21/06	Sexta-feira	13:00	Salão Ouro Negro	Equipes Saúde Bucal	Reunião Equipe Saúde Bucal	Gerência Saúde Bucal

# JUNHO

DATA	DIA DA SEMANA	HORÁRIO	LOCAL	PÚBLICO ALVO	AÇÃO DE EPSHU	PROPOSITOR DA AÇÃO
25/06	Terça-feira	13:00	Salão Ouro Negro	Gerentes RAS	6º Reunião RAS	GEPSHU
26/06	Quarta-feira	13:00	Salão Ouro Negro	Novos servidores admitidos em Junho	6º Reunião PAIS	RH Saúde
27/06	Quinta-feira	08:00	Salão Ouro Negro	Farmacêuticos	Reunião categoria	AF



# JULHO AMARELO



Mês de Prevenção e Conscientização às Hepatites Virais



# JULHO



DATA	DIA DA SEMANA	HORÁRIO	LOCAL	PÚBLICO ALVO	AÇÃO DE EPSHU	PROPOSITOR DA AÇÃO
01 a 31/07	Mês todo	-	Mídias Sociais e Equipes de Saúde	População em geral	Sensibilização ao Julho Amarelo, através das Mídias Sociais e Equipes de Saúde.	Secretaria de Saúde Social Media Equipes de Saúde
01/07	Segunda-feira	13:00	Salão Ouro Negro	População em geral	Abertura Julho Amarelo	Programa Hepatites Virais
08 a 12/07	Segunda a Sexta	Segunda 13:00 - DS Santa Luzia Terça 13:00 - DS Rio Maina Quarta 08:00 - DS Próspera Quinta - 13:00 - DS Centro Sexta 13:00 - DS Boa Vista e Quarta Linha	Laboratórios UNESC	Enfermeiros	Atualização das Boas Práticas da Testagem Rápida na APS	PAMDHA
11/07	Quinta-feira	13:00	Salão Ouro Negro	Profissionais da Equipe Multi	Atendimento Humanizado e Escuta Qualificada	Coordenação Equipe Multi
12/07	Sexta-feira	13:00	Sala dos Municípios - Unesc	Nepshu	6º Reunião do Nepshu	Conforme cronograma



# JULHO



DATA	DIA DA SEMANA	HORÁRIO	LOCAL	PÚBLICO ALVO	AÇÃO DE EPSHU	PROPOSITOR DA AÇÃO
17/07	Quarta-feira	08:00	Salão Ouro Negro	Gestão SMS	7º Reunião Gestão	Conforme cronograma
18/07	Quinta-feira	13:00	Salão Ouro Negro	Médicos da APS	Atualização em Vigilância de Hepatites Virais na APS	Programa de Hepatites Virais -
23/07	Terça-feira	13:00	Salão Ouro Negro	Enfermeiros	Reunião Técnica da Categoria	RT Enfermagem
25/07	Quinta-feira	13:00	Salão Ouro Negro	A definir	Fluxo assistencial à população LGBTQIAPN+	APS
30/07	Terça-feira	13:00	Salão Ouro Negro	Gerentes RAS	7º Reunião RAS	GESPHU
31/07	Quarta-feira	09:00	Salão Ouro Negro	Novos servidores admitidos em Julho	7º Reunião PAIS	RH Saúde

# AGOSTO DOURADO



Mês de apoio e incentivo à amamentação

# AGOSTO

DATA	DIA DA SEMANA	HORÁRIO	LOCAL	PÚBLICO ALVO	AÇÃO DE EPSHU	PROPOSITOR DA AÇÃO
01 a 31/08	Mês todo	-	Mídias Sociais e Equipes de Saúde	População em geral	Sensibilização ao Agosto Dourado, através das Mídias Sociais e Equipes de Saúde.	Secretaria de Saúde Social Media Equipes de Saúde
06/08	Terça-feira	13:00	Salão Ouro Negro	Gestantes, Puerpéras e rede de apoio + 02 ACS	Abertura Agosto Dourado	ATAN
09/08	Sexta-feira	13:00	Sala dos Municípios - UNESC	NEPSHU	7º Reunião do NEPSHU	Conforme cronograma
15/08	Quinta-feira	13:00	Salão Ouro Negro	Higienizadoras	Higienização dos Serviços de Saúde	Gerência Atenção Básica
20/08	Terça-feira	13:00	Salão Ouro Negro	Médicos APS	Reunião Técnica da Categoria	RT Médicos

# AGOSTO

DATA	DIA DA SEMANA	HORÁRIO	LOCAL	PÚBLICO ALVO	AÇÃO DE EPSHU	PROPOSITOR DA AÇÃO
21/08	Quarta-feira	08:00	Salão Ouro Negro	Gestão SMS	8º Reunião Gestão	Conforme cronograma
22/08	Quinta-feira	08:00	CEO	Equipe CEO	Reunião Equipe CEO	Gerência Saúde Bucal
22/08	Quinta-feira	13:00	Salão Ouro Negro	Enfermeiros	Treinamento sobre trabalho de parto, cuidados puerpério imediato e amamentação	Grupo Condutor da Rede Cegonha
23/08	Sexta-feira	13:00	Salão Ouro Negro	Equipes Saúde Bucal	Reunião de Equipe Saúde Bucal	Gerência Saúde Bucal
27/08	Terça-feira	13:00	Salão Ouro Negro	Gerentes RAS	8º Reunião RAS	GEPSHU
28/08	Quarta-feira	08:00	Salão Ouro Negro	Farmacêuticos	Reunião categoria	AF
30/08	Sexta-feira	09:00	Salão Ouro Negro	Novos servidores admitidos em Agosto	8º Reunião PAIS	RH Saúde

# SETEMBRO AMARELO



Mês de Prevenção ao Suicídio e cuidado integral à Saúde Mental

# SETEMBRO

70



DATA	DIA DA SEMANA	HORÁRIO	LOCAL	PÚBLICO ALVO	AÇÃO DE EPSHU	PROPOSITOR DA AÇÃO
02/09	Segunda-feira	13:00h	Salão Ouro Negro	A definir (população)	Sensibilização ao Setembro Amarelo	RAPS
09 a 13/09	Segunda a Sexta-feira	Segunda 13:00 - DS Santa Luzia Terça 13:00 - DS Rio Maina Quarta 08:00 - DS Próspera Quinta - 13:00 - DS Centro Sexta 13:00 - DS Boa Vista e Quarta Linha	CAPS de referência	Enfermeiros	“Reconhecendo o papel dos CAPS” <i>in loco</i>	RAPS
13/09	Sexta-feira	13:00	Sala dos Municípios - UNESC	NEPSHU	8º Reunião do NEPSHU	Conforme cronograma
17/09	Terça-feira	13:00	Salão Ouro Negro	Enfermeiros	Reunião Técnica da Categoria	RT Enfermagem
18/09	Quarta-feira	08:00	Salão Ouro Negro	Gestão SMS	9º Reunião Gestão	Conforme cronograma
19/09	Quinta-feira	13:00h	Salão Ouro Negro	Médicos e Farmacêuticos da SMS	Acesso aos Medicamentos do CEAF	AF



# SETEMBRO

 NEPSHUCRICIUMA  SAUDECRICIUMA

DATA	DIA DA SEMANA	HORÁRIO	LOCAL	PÚBLICO ALVO	AÇÃO DE EPSHU	PROPOSITOR DA AÇÃO
24/09	Terça-feira	13:00	Salão Ouro Negro	Gerentes RAS	9º Reunião RAS	NEPSHU
26/09	Quinta-feira	13:00	Salão Ouro Negro	Médicos	Manejo Tentativa de Suicídio	RAPS
30/09	Segunda-feira	09:00	Salão Ouro Negro	Novos servidores admitidos em Setembro	9º Reunião PAIS	RH Saúde



# OUTUBRO ROSA



**Mês de Cuidado Integral à Saúde da Mulher com ênfase na Prevenção ao Câncer de Mama**



# OUTUBRO

DATA	DIA DA SEMANA	HORÁRIO	LOCAL	PÚBLICO ALVO	AÇÃO DE EPSHU	PROPOSITOR DA AÇÃO
01/10	Terça-feira	13:00	Salão Ouro Negro	Representantes das comunidades, conselhos locais de saúde, Hospitais e 01 enfermeiro por UBS	Sensibilização ao Outubro Rosa - câncer de mama	Grupo Condutor da Rede Cegonha
10/10	Quinta-feira	13:00	Salão Ouro Negro	Enfermeiros UPA e SAMU	Cuidados Paliativos	Melhor em Casa
11/10	Sexta-feira	08:00	Externo, definido pelo lab. responsável	Enfermeiros da RAS	POP, normas e rotinas para coleta de preventivo.	Grupo Condutor da Rede Cegonha
11/10	Sexta-feira	13:00	Sala dos Municípios - UNESC	NEPSHU	9º Reunião do Nepshu	Conforme cronograma
16/10	Quarta-feira	08:00	Salão Ouro Negro	Gestão SMS	10º Reunião Gestão	Conforme cronograma

# OUTUBRO

DATA	DIA DA SEMANA	HORÁRIO	LOCAL	PÚBLICO ALVO	AÇÃO DE EPSHU	PROPOSITOR DA AÇÃO
21 a 25/10	segunda a sexta-feira	Segunda 13:00 - DS Santa Luzia Terça 13:00 - DS Rio Maina Quarta 08:00 - DS Próspera Quinta - 13:00 - DS Centro Sexta 13:00 - DS Boa Vista e Quarta Linha	CCZ	ACS e ACE	Combate à Dengue in loco (integração)	Vigilância em Saúde
22/10	Terça-feira	13:00	Salão Ouro Negro	Médicos APS	Reunião Técnica da Categoria	RT Médicos
25/10	Sexta-feira	13:00	Salão Ouro Negro	Equipes Saúde Bucal	Evento em Alusão ao Dia do Dentista	Gerência Saúde Bucal
29/10	Terça-feira	13:00	Salão Ouro Negro	Gerentes RAS	10º Reunião RAS	NEPSHU
30/10	Quarta-feira	08:00	Salão Ouro Negro	Farmacêuticos	Reunião categoria	AF
31/10	quinta-feira	09:00	Salão Ouro Negro	Novos servidores admitidos em Outubro	10º Reunião PAIS	RH Saúde

# NOVEMBRO AZUL



**Mês de cuidado integral à Saúde do Homem com ênfase na conscientização do câncer de próstata.**



# NOVEMBRO



DATA	DIA DA SEMANA	HORÁRIO	LOCAL	PÚBLICO ALVO	AÇÃO DE EPSHU	PROPOSITOR DA AÇÃO
01/11	sexta-feira	13:00	Salão Ouro Negro	A definir (população)	Sensibilização ao Novembro Azul	APS e AE
04 á 08/11	Segunda-feira á Sexta-feira	08:00 às 17:00	UBS	População	Semana Nacional de Prevenção do Câncer Bucal	Gerência Saúde Bucal
05/11	Terça-feira	13:00	Salão Ouro Negro	A definir	Política Municipal a Saúde da pessoa Idosa	APS
08/11	Sexta-feira	13:00	Sala dos Municípios - UNESC	NEPSHU	10º Reunião do NEPSHU	Conforme cronograma
14/11	Quinta-feira	13:00	Salão Ouro negro	A definir	DCNT - LINHA DE CUIDADOS a HAS e DM.	APS

# NOVEMBRO

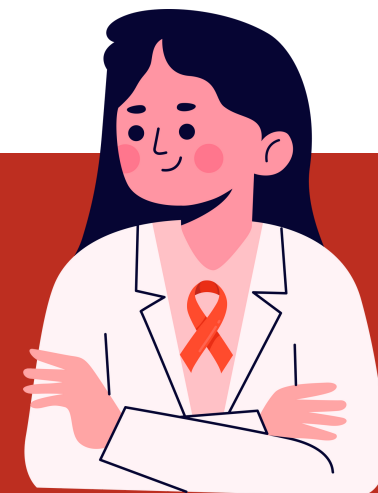


DATA	DIA DA SEMANA	HORÁRIO	LOCAL	PÚBLICO ALVO	AÇÃO DE EPSHU	PROPOSITOR DA AÇÃO
19/11	Terça-feira	13:00	Salão Ouro Negro	Enfermeiros	Reunião Técnica da Categoria	RT Enfermagem
20/11	Quarta-feira	08:00	Salão Ouro Negro	Gestão SMS	11º Reunião Gestão	Conforme cronograma
21/11	Quinta-feira	08:00	CEO	Equipe CEO	Reunião Equipe CEO	Gerência Saúde Bucal
22/11	Sexta-feira	13:00	Salão Ouro Negro	Equipes Saúde Bucal	Reunião Equipes de Saúde Bucal	Gerência Saúde Bucal
26/11	Terça-feira	13:00	Salão Ouro Negro	Gerentes RAS	11º Reunião RAS	GEP SHU
29/11	Sexta-feira	09:00	Salão Ouro Negro	Novos servidores admitidos em Novembro	11º Reunião PAIIS	RH Saúde





# DEZEMBRO VERMELHO



**Mês de Prevenção e Conscientização a AIDS e Infecções Sexualmente Transmissíveis**

# DEZEMBRO



DATA	DIA DA SEMANA	HORÁRIO	LOCAL	PÚBLICO ALVO	AÇÃO DE EPSHU	PROPOSITOR DA AÇÃO
03/12	Terça-feira	13:00	Salão Ouro Negro	A definir (população)	Sensibilização ao Dezembro Vermelho	PAMDHA, GAPAC, VE, AE
10/12	Terça-feira	13:00	Salão Ouro Negro	Enfermeiros	“Cuidado Integral da PVHIV da APS” in loco	PAMDHA
06/12	Sexta-feira	13:00	Sala dos Municípios - UNESC	NEPSHU	11º Reunião do NEPSHU	Conforme cronograma
11/12	Quarta-feira	08:00	Salão Ouro Negro	Farmacêuticos	Reunião categoria	AF
12/12	Quinta-feira	13:00	Salão Ouro Negro	Equipes Saúde Bucal	Balanço do ano e ações 2024	Gerência Saúde Bucal

# DEZEMBRO

 NEPSHUCRICIUMA  SAUDECRICIUMA

DATA	DIA DA SEMANA	HORÁRIO	LOCAL	PÚBLICO ALVO	AÇÃO DE EPSHU	PROPOSITOR DA AÇÃO
13/12	Sexta-feira	13:00	Salão Ouro Negro	Gerentes RAS	12º Reunião RAS	GEP SHU
18/12	Quarta-feira	08:00	Salão Ouro Negro	Gestão SMS	12º Reunião Gestão	Conforme cronograma
20/12	Sexta-feira	09:00	Salão Ouro Negro	Novos servidores admitidos em Novembro	12º Reunião da PAIS	RH Saúde

# DIAS “D”



Os dias “D’s” são dias e horários estratégicos que a Secretaria de Saúde de Criciúma trabalhará os assuntos inerentes as campanhas através de ações de Educação em Saúde para população em Geral.

# DIAS “D”

 NEPSHUCRICIUMA  SAUDECRICIUMA

DATA	DIA DA SEMANA	HORÁRIO	LOCAL	PÚBLICO ALVO	AÇÃO DE EPSHU	PROPOSITOR DA AÇÃO
06/04	Sábado	09:00 às 12:00	Parque da Prefeitura	População em Geral	DIA “D” em alusão ao dia Mundial da Saúde	SMS APS Equipe Multi
01/06	Sábado	09:00 às 12:00	Praça Nereu Ramos	População em Geral	DIA “D” em alusão ao Dia Mundial Sem Tabaco	SMS AF APS
15/06	Sábado	09:00 às 12:00	Praça Nereu Ramos	População em Geral	DIA “D” em alusão ao Dia Mundial do Doador de Sangue	SMS APS HEMOSC
17/08	Sábado	09:00 às 12:00	Parque da Prefeitura	População em Geral	A Hora do Mamaço	SMS/ATAN APS
28/09	Sábado	09:00 às 12:00	Parque da Prefeitura	Usuários e Profissionais CAPS e população em geral	Picnic da Saúde Mental	SMS/ATAN APS

# DIAS “D”

 NEPSHUCRICIUMA  SAUDECRICIUMA

DATA	DIA DA SEMANA	HORÁRIO	LOCAL	PÚBLICO ALVO	AÇÃO DE EPSHU	PROPOSITOR DA AÇÃO
08/10	Terça-feira	17:00 às 20:00	Unidades de Saúde	Mulheres	DIA “D” em alusão ao Outubro Rosa	SMS APS
19/10	Sábado	13:00 às 17:00	Unidades de Saúde	Mulheres	DIA “D” em alusão ao Outubro Rosa	SMS APS
26/10	Sábado	08:00 às 12:00	Praça Nereu Ramos	População em Geral	Ação de Saúde Bucal na Praça em alusão ao dia do Dentista	Gerência Saúde Bucal
12/11	Terça-feira	17:00 às 20:00	Unidades de Saúde	Homens	DIA “D” em alusão ao Novembro Azul	SMS APS

# CONSIDERAÇÕES FINAIS

Compreendendo que a saúde é dinâmica, o Plano de EPSHU serve de base para organização da pasta, contudo, modificações poderão ser realizadas desde que autorizadas pela Gerência de EPSHU, assim como comunicadas previamente ao público-alvo.

Os Eventos serão alinhados à plataforma específica de inscrição, bem como a padronização da avaliação geral dos eventos, disponibilizada ao final do mesmo, através de QR Code.

Assim, esperamos que o Plano de Educação Permanente em Saúde e Humanização de 2024 contribua para o planejamento, organização e principalmente para o crescimento profissional e pessoal dos servidores da Secretaria Municipal de Saúde de Criciúma.

**E lembrem-se sempre, “acreditar na Educação Permanente em Saúde é acreditar no SUS que dá certo!”**



# REFERÊNCIAS

BRASIL. Ministério da Saúde. Política Nacional de Educação Permanente em Saúde, 2007. Disponível em: [https://bvsmms.saude.gov.br/bvs/publicacoes/pacto\\_saude\\_volume9.pdf](https://bvsmms.saude.gov.br/bvs/publicacoes/pacto_saude_volume9.pdf)

BRASIL. Ministério da Saúde. Política Nacional de Humanização. HumanizaSUS: Documento base para gestores e trabalhadores do SUS, 2010. Disponível em: [https://bvsmms.saude.gov.br/bvs/publicacoes/humanizaus\\_documento\\_gestores\\_trabalhadores\\_sus.pdf](https://bvsmms.saude.gov.br/bvs/publicacoes/humanizaus_documento_gestores_trabalhadores_sus.pdf)

FERRAZ, Fabiane et al. Ações estruturantes interministeriais para reorientação da Atenção Básica em Saúde: convergência entre educação e humanização. *O Mundo da Saúde*, v. 36, n. 3, p. 482-493, 2012.

CUNHA, GUSTAVO TEMÓRIO; CAMPOS, GASTÃO WAGNER DE SOUZA. Apoio Matricial e Atenção Primária em Saúde. *Saúde Soc. São Paulo*, v. 50, n. 4, p. 961-970, 2011. Disponível em: [http://www.scielo.br/scielo.php?script=sci\\_arttext&pid=SO104-12902011000400013](http://www.scielo.br/scielo.php?script=sci_arttext&pid=SO104-12902011000400013). Acesso em: 10 de setembro de 2018



SECRETARIA MUNICIPAL DE SAÚDE  
DE CRICIÚMA/SC

# PLANO DE EPSHU



2024

NÚCLEO DE EDUCAÇÃO PERMANENTE EM SAÚDE E HUMANIZAÇÃO